

12 Carnet de détails

- 12-00Carnet de détails
- 12-01Numérotation des pièces
- 12-02Plan Sol
- 12-03Plan de plafond
- 12-04Nomenclature des portes intérieures
- 12-05Nomenclature des menuiseries intérieures
- 12-06Local CTA



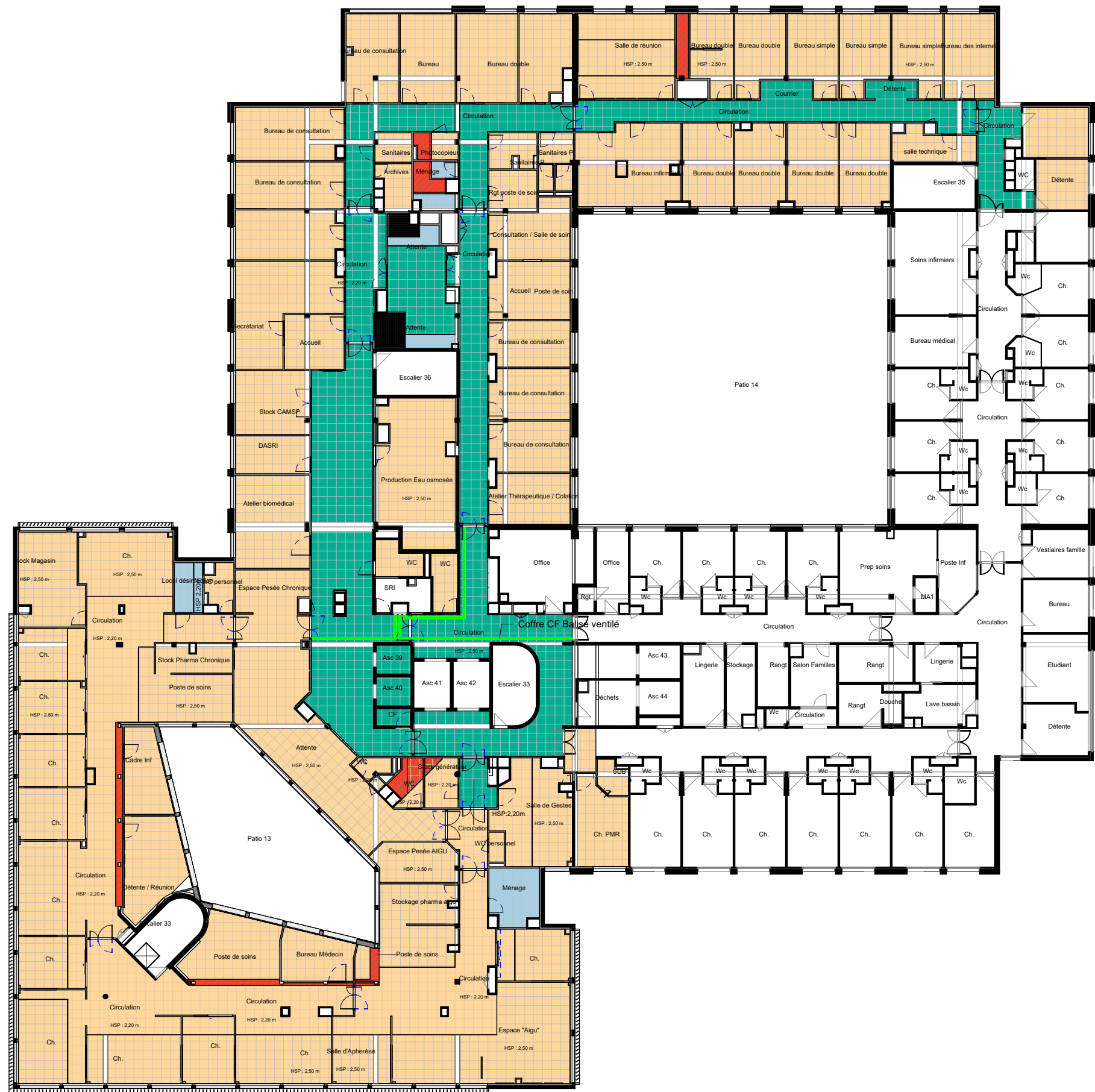
Coloriage par service

- 01_Chronique
- 02_Aigu
- 03_Salle de geste
- 04_Accueil
- 05_Consultation
- 06_Recherche
- 07_Tertiaire
- 08_Commune
- 10_LT
- 11_Circulation verticale
- 12_Extérieur

N03 Numérotation des pièces



N03 Revetement de Sol



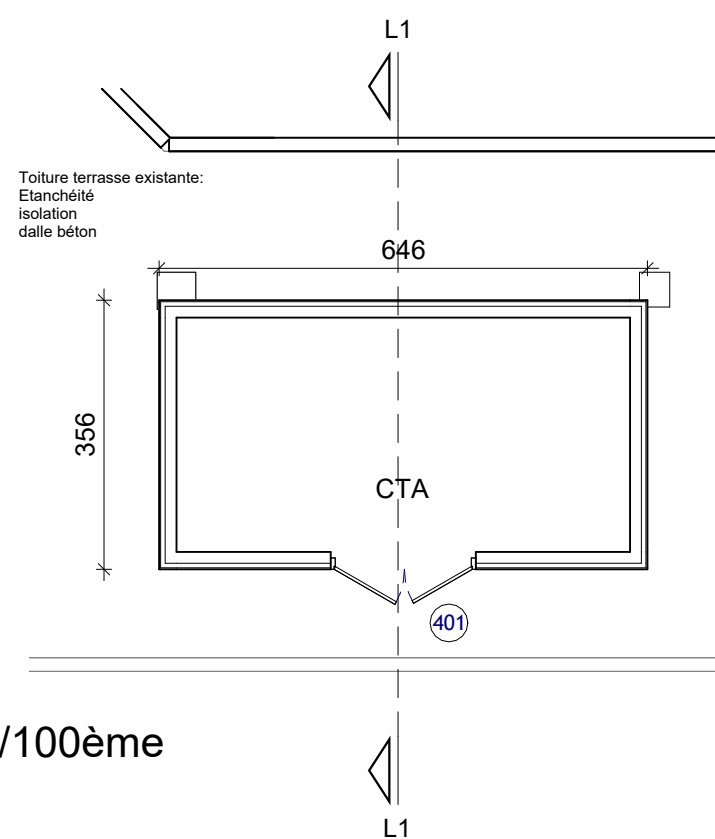
Plan niveau 3

Plafonds

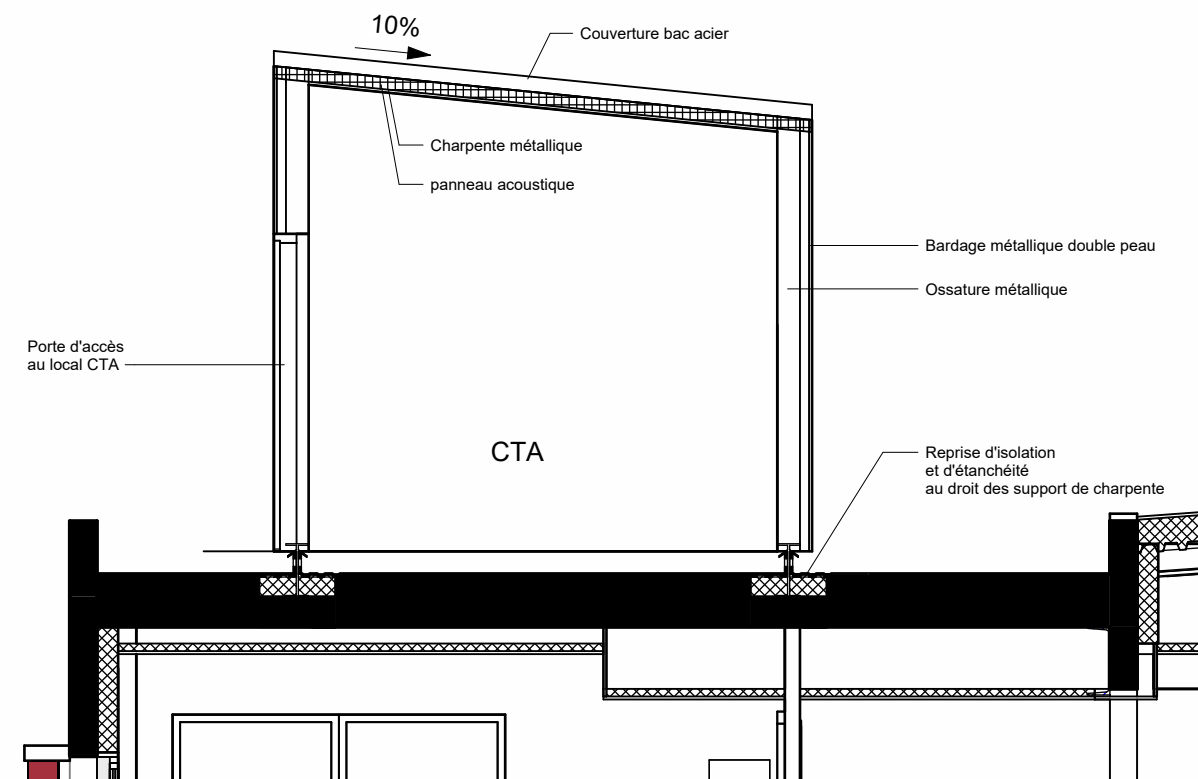
- Plafond locaux humides
- Plafond locaux courants
- Plafond circulation
- Soffite
- Coffre CF balisé ventilé
- Plafond tasseautage bois

Nomenclature des portes								
Identifiant	Famille et type	Largeur	Hauteur	Niveau	De la pièce: Numéro	De la pièce: Nom	A la pièce: Numéro	A la pièce: Nom
001	CA P 2V: CA P 2V (93+93 x 204) Ep 15	192	210	N00	49	Stockage	50	Stockage
301	ARC PP 2V: PLIANTE: ARC PP 2V (100x200)	100	210	N03	3126	Ch. PMR	3125	SDB
303	CA P 1V: CA P 1V (93x204) Ep 10	92	210	N03	3172	Attente	3139	Rgt Chaise
304	CA P 1V: CA P 1V (93x204) Ep 10	92	210	N03			3141	WC personnel
305	CA P 1V: CA P 1V (93x204) Ep 10	92	210	N03	3170	WC personnel	3158	Circulation
306	CA P 1V: CA P 1V (93x204) Ep 10	92	210	N03	3026	Sanitaires P.	3027	Sanitaires P.
307	CA P 1V: CA P 1V (93x204) Ep 10	92	210	N03	3027	Sanitaires P.	3025	Sanitaires P.
308	CA P 1V: CA P 1V (93x204) Ep 10	92	210	N03	3172	Attente	3138	WC
309	CA P 1V: CA P 1V (93x204) Ep 10	92	210	N03	3023	Archives	3032	Circulation
311	CA P 1V: CA P 1V (93x204) Ep 10	102	210	N03	3019	Bureau de consultation	3013	Circulation
312	CA P 1V: CA P 1V (93x204) Ep 10	102	210	N03	3031	Bureau de consultation	3032	Circulation
313	CA P 1V: CA P 1V (93x204) Ep 10	102	210	N03	3017	Accueil	3004	Circulation
314	CA P 1V: CA P 1V (93x204) Ep 10	102	210	N03	3015	Bureau de consultation	3004	Circulation
315	CA P 1V: CA P 1V (93x204) Ep 10	102	210	N03	3010	Bureau de consultation	3004	Circulation
316	CA P 1V: CA P 1V (93x204) Ep 10	102	210	N03	3008	Bureau de consultation	3004	Circulation
317	CA P 1V: CA P 1V (93x204) Ep 10	102	210	N03	3006	Atelier Thérapeutique / Colation	3004	Circulation
318	CA P 1V: CA P 1V (93x204) Ep 10	102	210	N03	3040	Bureau double	3038	Circulation
319	CA P 1V: CA P 1V (93x204) Ep 10	102	210	N03	3043	Bureau double	3038	Circulation
320	CA P 1V: CA P 1V (93x204) Ep 10	102	210	N03	3046	Bureau simple	3038	Circulation
321	CA P 1V: CA P 1V (93x204) Ep 10	102	210	N03	3049	Bureau simple	3038	Circulation
322	CA P 1V: CA P 1V (93x204) Ep 10	102	210	N03	3051	Bureau simple	3038	Circulation
323	CA P 1V: CA P 1V (93x204) Ep 10	102	210	N03	3053	Bureau des internes	3038	Circulation
324	CA P 1V: CA P 1V (93x204) Ep 10	102	210	N03	3039	Bureau infirmières	3038	Circulation
325	CA P 1V: CA P 1V (93x204) Ep 10	102	210	N03	3027	Sanitaires P.	3032	Circulation
326	CA P 1V: CA P 1V (93x204) Ep 10	102	210	N03	3142	Ménage	3145	Circulation
327	CA P 1V: CA P 1V (93x204) Ep 10	102	210	N03	3032	Circulation	3033	Bureau de consultation
328	CA P 1V: CA P 1V (93x204) Ep 10	102	210	N03	3169	Local désinfection	3158	Circulation
329	CA P 1V: CA P 1V (93x204) Ep 10	102	210	N03	3167	Stock Magasin	3158	Circulation
330	CA P 1V: CA P 1V (93x204) Ep 10	102	210	N03	3159	Détente / Réunion	3158	Circulation
331	CA P 1V: CA P 1V (93x204) Ep 10	102	210	N03	3028	Sanitaires P.	3032	Circulation
332	CA P 1V: CA P 1V (93x204) Ep 10	102	210	N03	3022	Ménage	3032	Circulation
333	CA P 1V: CA P 1V (93x204) Ep 10	102	210	N03	3172	Attente	3137	WC
334	CA P 1V: CA P 1V (93x204) Ep 10	102	210	N03	3042	Bureau double	3038	Circulation
335	CA P 1V: CA P 1V (93x204) Ep 10	102	210	N03	3039	Bureau infirmières	3038	Circulation
336	CA P 1V: CA P 1V (93x204) Ep 10	102	210	N03	3052	salle technique	3038	Circulation
337	CA P 1V: CA P 1V (93x204) Ep 10	102	210	N03	3048	Bureau double	3038	Circulation
338	CA P 1V: CA P 1V (93x204) Ep 10	102	210	N03	3047	Bureau double	3038	Circulation
339	CA P 1V: CA P 1V (93x204) Ep 10	102	210	N03	3044	Bureau double	3038	Circulation
340	CA P 1V: CA P 1V (93x204) Ep 10	102	210	N03	3035	Bureau double	3032	Circulation
341	CA P 1V: CA P 1V (93x204) Ep 10	102	210	N03	3030	Sanitaires	3032	Circulation
342	CA P 1V: CA P 1V (93x204) Ep 10	102	210	N03	3032	Circulation	3021	Rgt poste de soin
343	CA P 1V: CA P 1V (93x204) Ep 10	102	210	N03	3161	Cadre Inf	3158	Circulation
344	CA P 1V: CA P 1V (93x204) Ep 10	102	210	N03	3133	SRI	3033	Circulation
345	CA P 1V: CA P 1V (93x204) Ep 10	102	210	N03	3002	Circulation	3007	DASRI
346	CA P 1V: CA P 1V (93x204) Ep 10	102	210	N03	3143	Stockage pharma aigu	3145	Circulation
347	CA P 1V: CA P 1V (93x204) Ep 10	102	210	N03	3136	Circulation	3135	Stock générateur
348	CA P 1V: CA P 1V (93x204) Ep 10	102	210	N03	3032	Circulation	3029	Photocopieur
349	CA P 1V: CA P 1V (93x204) Ep 10	102	210	N03	3037	Salle de réunion	3038	Circulation
350	CA P 1V: CA P 1V (93x204) Ep 10	102	210	N03	3037	Salle de réunion	3038	Circulation
351	CA P 1V: CA P 1V (93x204) Ep 10	102	210	N03	3011	Accueil	3013	Circulation
352	CA P 1V: CA P 1V (93x204) Ep 10	102	210	N03	3012	Secrétariat	3013	Circulation
353	CA P 1V: CA P 1V (93x204) Ep 10	102	210	N03	3036	Bureau double	3032	Circulation
354	CA P 1V: CA P 1V (93x204) Ep 10	102	210	N03	3032	Circulation	3034	Bureau
355	CA P 1V: CA P 1V (93x204) Ep 10	102	210	N03	3131	WC	3129	Circulation
356	CA P 1V: CA P 1V (93x204) Ep 10	102	210	N03	3011	Accueil	3012	Secrétariat
358	CA P 1V: CA P 1V (93x204) Ep 18	102	210	N03	3002	Circulation	3132	WC
359	CA P 1V: CA P 1V (113x204) Ep 10	122	210	N03	3127	Salle de Gestes	3136	Circulation
360	CA P 1V: CA P 1V (113x204) Ep 10	122	210	N03	3126	Ch. PMR	3101	Circulation
362	Porte tierce VA ET VIENT: Porte tierce VA ET VIENT	165	215	N03			3136	Circulation
363	CA P 1V: CA P 1V (123x204) Ep 10	132	210	N03	3021	Consultation / Salle de soin	3004	Circulation
364	CA P 1V: CA P 1V (123x204) Ep 10	132	210	N03	3001	Atelier biomédical	3002	Circulation
365	CA P 2V: CA P 2V (43+43 x 204) Ep 10	92	210	N03	3129	<multiples>		<multiples>
366	<multiples>	142	210	N03	3144	Ch.	3145	Circulation
367	Doors Fire-Doors&Shutters SVF Aluprotec PA2V_EN: EI 30	140	215	N03	3004	Circulation	3014	Attente
368	CA P 2V: CA P 2V (93+53 x 204) Ep 10	152	210	N03	3013	Circulation	3014	Attente
369	CA P 2V: CA P 2V (93+53 x 204) Ep 10	152	210	N03	3009	Stock CAMSP	3002	Circulation
371	CA P 2V: CA P 2V (93+93 x 204) Ep 10	192	210	N03	3134	CF	3002	Circulation
372	CA P 1V: CA P 1V (93x204) Ep 10	102	210	N03	3004	Circulation	3020	CTA
373	CA P 2V: CA P 2V (93+93 x 204) Ep 10	192	210	N03	3158	Circulation	3163	Ch.
374	Couissante - Apparente: 1.63m x 2.04m	153	204	N03	3162	Ch.	3158	Circulation
375	Couissante - Apparente: 1.63m x 2.04m	153	204	N03	3150	Circulation	3156	Ch.
376	Couissante - Apparente: 1.63m x 2.04m	163	204	N03	3158	Circulation	3160	Ch.
377	Couissante - Apparente: 1.63m x 2.04m	163	204	N03	3150	Circulation	3153	Ch.
378	Couissante - Apparente: 1.63m x 2.04m	163	204	N03	3165	Ch.	3158	Circulation
379	Couissante - Apparente: 1.63m x 2.04m	163	204	N03	3037	Salle de réunion	3037	Salle de réunion
380	Placard coulissante - 2 panneaux: Placard coulissante - 2 panneaux	410	210	N03	3004	Circulation	3129	Circulation
381	Porte tierce VA ET VIENT: Porte tierce VA ET VIENT	165	215	N03	3136	Circulation	3129	Circulation
382	Porte tierce VA ET VIENT: Porte tierce VA ET VIENT	165	215	N03			3145	Circulation
383	Porte tierce VA ET VIENT: Porte tierce VA ET VIENT	165	215	N03	3032	Circulation	3038	Circulation
384	Porte tierce VA ET VIENT: Porte tierce VA ET VIENT	165	215	N03	3055	Circulation	3038	Circulation
385	Porte tierce VA ET VIENT: Porte tierce VA ET VIENT	165	215	N03	3004	Circulation	3032	Circulation
386	Porte tierce VA ET VIENT: Porte tierce VA ET VIENT	165	215	N03	3013	Circulation	3032	Circulation
387	Porte tierce VA ET VIENT: Porte tierce VA ET VIENT	165	215	N03	3150	Circulation	3158	Circulation
388	Porte tierce VA ET VIENT: Porte tierce VA ET VIENT	165	205	N03	3013	Circulation	3002	Circulation
389	Porte tierce VA ET VIENT: Porte tierce VA ET VIENT	165	215	N03	3129	Circulation	3002	Circulation
390	Porte tierce VA ET VIENT: Porte tierce VA ET VIENT	165	215	N03	3150	Circulation	3145	Circulation
391	Porte tierce VA ET VIENT: Porte tierce VA ET VIENT	165	215	N03	3158	Circulation	3172	Attente
392	Porte tierce VA ET VIENT: Porte tierce VA ET VIENT	165	215	N03	3002	Circulation	3172	Attente
393	Porte tierce VA ET VIENT: Porte tierce VA ET VIENT	165	215	N03	3129	Circulation	3002	Circulation
394	Porte tierce VA ET VIENT: Porte tierce VA ET VIENT	165	215	N03	3032	Circulation		
395	CA P 1V: CA P 1V (93x204) Ep 10	72	210	N03	3172	Attente		
396	Porte tierce VA ET VIENT: Porte tierce VA ET VIENT 185	205	215	N03	3149	Bureau Médecin	3150	Circulation
397	CA P 1V: CA P 1V (113x204) Ep 10	122	210	N03	3024	Bureau de consultation	3032	Circulation
398	CA P 1V: CA P 1V (93x204) Ep 10	102	210	N03	3127	Salle de Gestes		
399	CA P 1V: CA P 1V (53x204) Ep 10	62	210	N03	3004	Circulation		
403	CA P 1V: CA P 1V (63x204) Ep 10	72	210	N03	3038	Circulation		
421	CA P 1V: CA P 1V (63x204) Ep 10	72	210	N03	3002	Circulation		
428	CA P 1V: CA P 1V (63x204) Ep 10	72	210	N03	3038	Circulation		
431	CA P 2V: CA P 2V (93+93 x 204) Ep 10	192	210	N03	3038	Circulation	3041	CTA
401	CA P 2V: CA P 2V (93+93 x 204) Ep 15	192	210	N04			4004	CTA

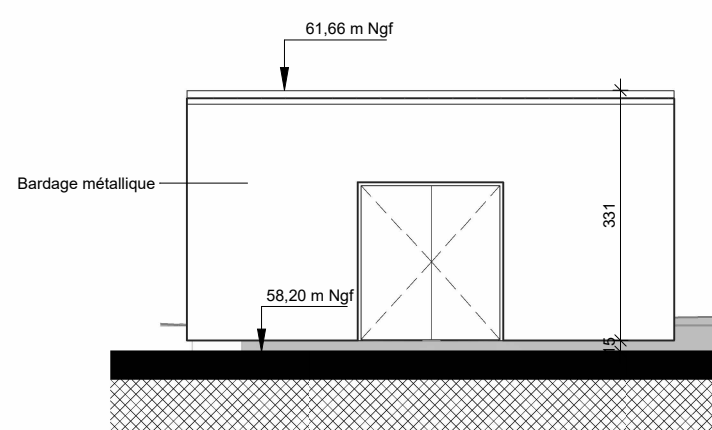
Repère	Type	Largeur (cm)	Hauteur (cm)	Ht. de l'appui (cm)	De la pièce: Numéro	De la pièce: Nom	A la pièce: Numéro	A la pièce: Nom	Degré résistance feu	Store
Mint 01	Mint 01 - 110X80 - Store	110,00	80,00	130,00	3156	Ch.	3155	Ch.		Oui
Mint 01	Mint 01 - 110X80 - Store	110,00	80,00	130,00	3155	Ch.	3156	Ch.		Oui
Mint 01	Mint 01 - 110X80 - Store	110,00	80,00	130,00	3144	Ch.	3147	Espace "Aigu"		Oui
Mint 01	Mint 01 - 110X80 - Store	110,00	80,00	130,00	3147	Espace "Aigu"	3144	Ch.		Oui
Mint 01	Mint 01 - 110X80 - Store	110,00	80,00	130,00	3148	Salle d'Apherèse	3147	Espace "Aigu"		Oui
Mint 01	Mint 01 - 110X80 - Store	110,00	80,00	130,00	3148	Salle d'Apherèse	3147	Espace "Aigu"		Oui
Mint 01	Mint 01 - 110X80 - Store	110,00	80,00	130,00	3163	Ch.	3165	Ch.		Oui
Mint 01	Mint 01 - 110X80 - Store	110,00	80,00	130,00	3165	Ch.	3163	Ch.		Oui
Mint 01	Mint 01 - 110X80 - Store	110,00	80,00	130,00	3155	Ch.	3154	Ch.		Oui
Mint 01	Mint 01 - 110X80 - Store	110,00	80,00	130,00	3154	Ch.	3153	Ch.		Oui
Mint 01	Mint 01 - 110X80 - Store	110,00	80,00	130,00	3154	Ch.	3153	Ch.		Oui
Mint 01	Mint 01 - 110X80 - Store	110,00	80,00	130,00	3153	Ch.	3151	Ch.		Oui
Mint 01	Mint 01 - 110X80 - Store	110,00	80,00	130,00	3153	Ch.	3151	Ch.		Oui
Mint 01	Mint 01 - 110X80 - Store	110,00	80,00	130,00	3157	Ch.	3160	Ch.		Oui
Mint 01	Mint 01 - 110X80 - Store	110,00	80,00	130,00	3157	Ch.	3160	Ch.		Oui
Mint 01	Mint 01 - 110X80 - Store	110,00	80,00	130,00	3160	Ch.	3162	Ch.		Oui
Mint 01	Mint 01 - 110X80 - Store	110,00	80,00	130,00	3162	Ch.	3160	Ch.		Oui
Mint 01	Mint 01 - 110X80 - Store	110,00	80,00	130,00	3162	Ch.	3163	Ch.		Oui
Mint 01	Mint 01 - 110X80 - Store	110,00	80,00	130,00	3163	Ch.	3162	Ch.		Oui
Mint 01	Mint 01 - 110X80 - Store	110,00	80,00	130,00	3155	Ch.	3154	Ch.		Oui
Mint 02	Mint 09 - 120X90 Store	120,00	90,00	110,00	3021	Consultation / Salle de soin	3017	Accueil		Oui
Mint 03	Mint 03 - 90X195 - Store	90,00	195,00	11,00	3160	Ch.	3158	Circulation		Oui
Mint 03	Mint 03 - 90X195 - Store	90,00	195,00	11,00	3156	Ch.	3150	Circulation		Oui
Mint 03	Mint 03 - 90X195 - Store	90,00	195,00	11,00	3153	Ch.	3150	Circulation		Oui
Mint 03	Mint 03 - 90X195 - Store	90,00	195,00	11,00	3165	Ch.	3158	Circulation		Oui
Mint 04	Mint 07 - 60X190 - Store	60,00	190,00	14,00	3158	Circulation	3163	Ch.		Oui
Mint 05	Mint 05 - 120X90	120,00	90,00	115,00	3172	Attente	3002	Circulation	CF 1h	Non
Mint 05	Mint 05 - 120X90	120,00	90,00	115,00	3002	Circulation	3172	Attente	CF 1h	Non
Mint 06	Mint 06 - 120X90	120,00	90,00	115,00	3146	Poste de soins	3145	Circulation		Non
Mint 07	Mint 07 - 90X90	90,00	90,00	115,00	3164	Poste de soins	3172	Attente		Non
Mint 07	Mint 07 - 90X90	90,00	90,00	115,00	3164	Poste de soins	3172	Attente		Non
Mint 08	Mint 08 - 60 X195	60,00	195,00	15,00	3035	Bureau double	3032	Circulation	CF1/2H	Non
Mint 08	Mint 08 - 60 X195	60,00	195,00	15,00	3034	Bureau	3032	Circulation	CF1/2H	Non
Mint 08	Mint 08 - 60 X195	60,00	195,00	15,00	3036	Bureau double	3032	Circulation	CF1/2H	Non
Mint 08	Mint 08 - 60 X195	60,00	195,00	15,00	3013	Circulation	3011	Accueil	CF1/2H	Non
Mint 09	Mint 09 - 160X190	160,00	190,00	15,00	3011	Accueil	3002	Circulation	CF 1h	Non
Mint 10	Mint 10 - 160X125	160,00	125,00	80,00	3014	Attente	3004	Circulation	CF1/2H	Non
Mint 11	Mint 11 - 140X125	140,00	125,00	80,00	3014	Attente	3013	Circulation	CF1/2H	Non
Mint 12	Mint 12 - 60X125	60,00	125,00	80,00	3004	Circulation	3014	Attente	CF1/2H	Non
Mint 13	Mint 13 - 110X80 - Store	110,00	80,00	130,00	3157	Ch.	3156	Ch.	CF1H	Oui
Mint 13	Mint 13 - 110X80 - Store	110,00	80,00	130,00	3157	Ch.	3156	Ch.	CF1H	Oui
Mint 14	Mint 14 - 60 X195	60,00	195,00	15,00	3011	Accueil	3012	Secrétariat		Non



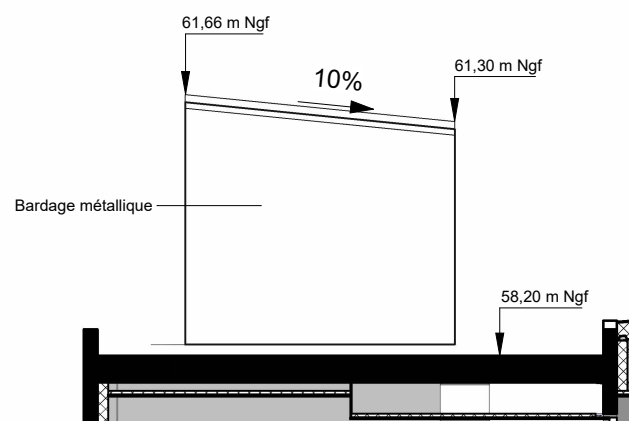
Plan 1/100ème



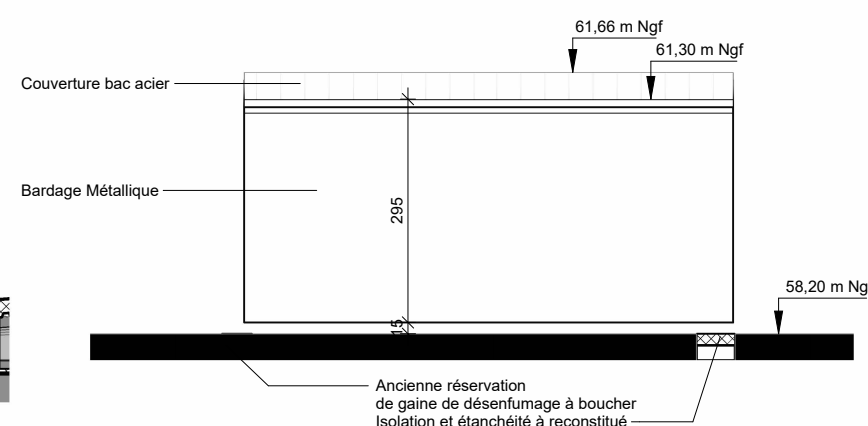
Coupe L1 1/50ème



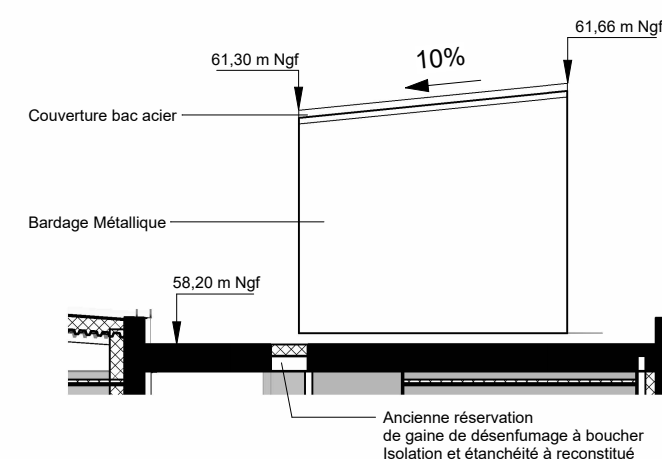
Elévation nord local CTA



Elévation ouest Local CTA



Elévation Sud Local CTA



Elévation est local CTA